


生産終了製品のお知らせ

コンタクタ
DIL3M~DIL4AM

新製品の発売に伴い、従来より供給させて頂いて参りました下記機種が今回生産終了対象商品となりました。代替製品と合わせてここにご案内致します。尚、代替製品への置換えに際しましては、カタログ等で仕様を確認の上、ご選定下さい。また、ご不明点は弊社営業員にお問合せ下さい。

1. 該当製品

下記コンタクタ形式。

生産終了製品			代替製品		 新旧型式品の置換えに際しましては 3 ページ、5 項の適用定格表及びカタログをご参照下さい。
形式	定格電流 (AC3 適用) /400V		形式	定格電流 (AC3 適用) /400V	
DIL3M80	72A	➔	DILM80	80A	
DIL3AM85	85A		DILM95	95A	
DIL4M115	104A		DILM115	115A	
DIL4AM145	142A		DILM150	150A	

下記コンタクタ適用のサーマル形式

生産終了製品			代替製品	
形式	適用コンタクタ		形式	適用コンタクタ
Z5-.../...SK3 型 Z5-.../...KK3 型	DIL3M80 DIL3AM85	➔	ZB150 -...型 ZB150 -.../KK 型	DILM80 DILM95 DILM115 DILM150
Z5-.../...SK4 型 Z5-.../...KK4 型	DIL4M115 DIL4AM145		各型 6 種類 -35,-50,-70,-100 -125,-150A。 (KK 型は分離取付型)	

2. 新製品の特徴 (DILM80 – DILM150 のコンタクタ)

- コンタクタの幅が狭くなり、さらに直流操作型と交流操作型のサイズが同じになりました。
- コンタクタの前面に配置された操作コイル端子は配線接続作業が容易になりました。
- 主端子部の 2 個口のボックス端子は安全・確実で迅速な配線接続作業を容易にします。
- 直流操作型のコンタクタには全てサージ吸収素子が内蔵されました。
- 省電力設計の操作コイルは小容量の電力で駆動でき、小さい保持電力は消費電力を抑え、盤内の発熱を抑えます。また、直流操作型についてはDC電源装置を小さくすることができます。
- IEC60947-4-1 で追加要求されたコンタクタの主接点はその動きを確実に監視する、追加補助 b 接点を装備することによって、安全回路等で要求されるミラー接点構造に適合しています。
- IEC60947-5-1 で追加要求された補助接点 a-b 接点間は機械的にインターロックされ同時に接触できない Linked contact 構造に適合しています。

3. 代替品に置き換えた場合の型式例

主回路電圧 : 400V AC 3 相モーター : 37kW
 操作コイル電圧 : 24V DC 補助接点 : 2a2b 付き

生産終了製品型式	→	代替製品型式
DIL3M80/22 (24VDC)		DILM80-22 (RDC24)

主回路電圧 : 400V AC 3 相モーター : 75kW
 操作コイル電圧 : AC110V 50Hz 補助接点 : 2a2b 付き

生産終了製品型式	→	代替製品型式
DIL4AM145/22 (110V 50Hz)		DILM150-22 (110V50Hz)

4. 新旧製品仕様の主な相違点

項目	生産終了製品	代替製品										
外形・取付け寸法	互換性はありません。											
適用モーター定格	3 ページ 5 項の適用定格表及びカタログをご参照下さい。											
操作コイル電圧	個別の電圧にて指定	DILM80～DILM95 の交流操作型は個別の電圧にて指定 ただし、DILM115、DILM150 の交流操作型は 6 種類のワイドレンジの操作コイルになります。 RAC120:100-120V 50/60Hz RAC240:190-240V 50/60Hz, 他 4 種。 直流操作型は 4 種類のワイドレンジの操作コイルになります。 <table border="0"> <tr> <td><u>指定記号</u></td> <td><u>操作電圧</u></td> </tr> <tr> <td>RDC24</td> <td>24-27V DC</td> </tr> <tr> <td>RDC60</td> <td>48-60V DC</td> </tr> <tr> <td>RDC130</td> <td>110-130V DC</td> </tr> <tr> <td>RDC240</td> <td>200-240V DC</td> </tr> </table>	<u>指定記号</u>	<u>操作電圧</u>	RDC24	24-27V DC	RDC60	48-60V DC	RDC130	110-130V DC	RDC240	200-240V DC
<u>指定記号</u>	<u>操作電圧</u>											
RDC24	24-27V DC											
RDC60	48-60V DC											
RDC130	110-130V DC											
RDC240	200-240V DC											
サージ吸収素子	別売	DILM80～DILM150 交流操作コイル品: 別売 直流操作コイル品: 内蔵										
PLC による直接駆動	全形式: 不可	全形式: 詳細はカタログを参照下さい。										

5. 新旧製品のモーター適用定格表

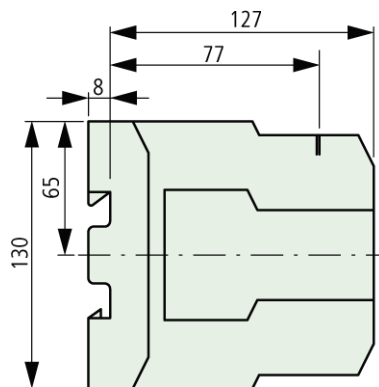
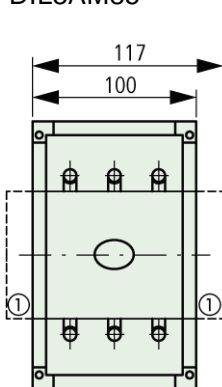
生産終了製品					代替製品				
コンタクタ 型式	AC-1 [A]	AC-3 3相モーター容量[kW]			コンタクタ 型式	AC-1 [A]	AC-3 3相モーター容量[kW]		
	40°C	220- 240V	380- 440V	660/ 690V		40°C	220- 240V	380- 440V	600/ 690V
DIL3M80	114	22-25	37-44	55	DILM80	110	25-27.5	37-51	63
DIL3AM85	114	25-28	45-52	75	DILM95	130	30-34	45-60	75
DIL4M115	182	37-40	55-64	90	DILM115	160	37-40	55-75	90
DIL4AM145	182	45-50	75-88	110	DILM150	190	48-52	75-95	96

6. 製品切替え期日 弊社営業員にお問い合わせ下さい

7. 生産終了製品の外形寸法図

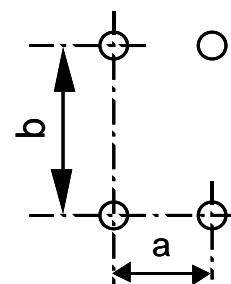
DIL3M80

DIL3AM85



取付寸法

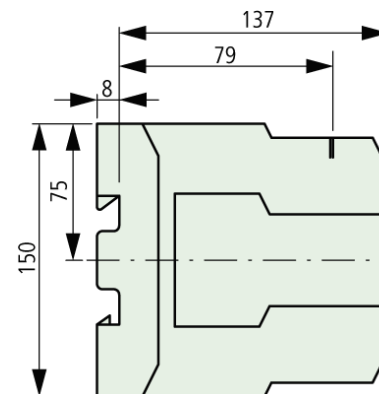
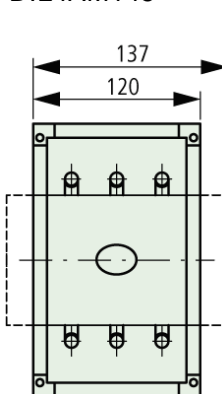
DIL3(A)M : M5 取付ネジ



a=80mm, b=110mm

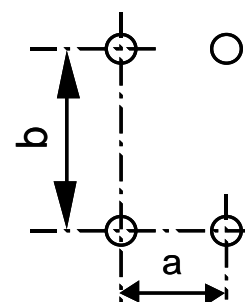
DIL4M115

DIL4AM145



取付寸法

DIL4(A)M : M6 取付ネジ



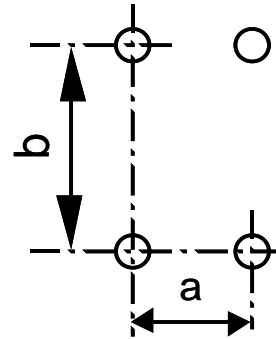
a=100mm, b=130mm

8. 代替製品の外形寸法図



取付寸法

DILM... : M6 取付ネジ



a=70mm, b=156mm

- DILM80
- DILM95
- DILM115
- DILM150

